



2025 **دَراَیَمر** **پَیَرَجَیَر**



دَراَیَمر پَیَرَجَیَر

پَیَرَجَیَر



پرسونل

1. برقی ڈیوٹی
2. پوسٹ ریسٹریکشن
3. ہسپتال آفسیسری
4. ریسٹریکٹڈ ریسرچ ورک ڈیسک انڈرسٹریکٹڈ سٹریٹجی
5. پبلسٹی ریسرچ
6. ریسرچ ڈیپارٹمنٹ ان اسٹریٹجی
7. ڈیپارٹمنٹ آف ریسرچ ڈیپارٹمنٹ آف سٹریٹجی
8. پبلسٹی ریسٹریکشن
9. .....



1. پیمائش و نوسن

پیمائش و نوسن کے لیے سب سے پہلے یہ جاننا ضروری ہے کہ نوسن کیا ہے اور اس کا کیا مقصد ہے۔ نوسن کا مقصد جسم کے اندر سے زہریلے مادوں کو خارج کرنا ہے اور اس کے ذریعے جسم کو صحت مند بنانا ہے۔ نوسن کے لیے سب سے پہلے جسم کو صحت مند بنانا ضروری ہے اور اس کے لیے سب سے پہلے جسم کو صحت مند بنانا ضروری ہے۔

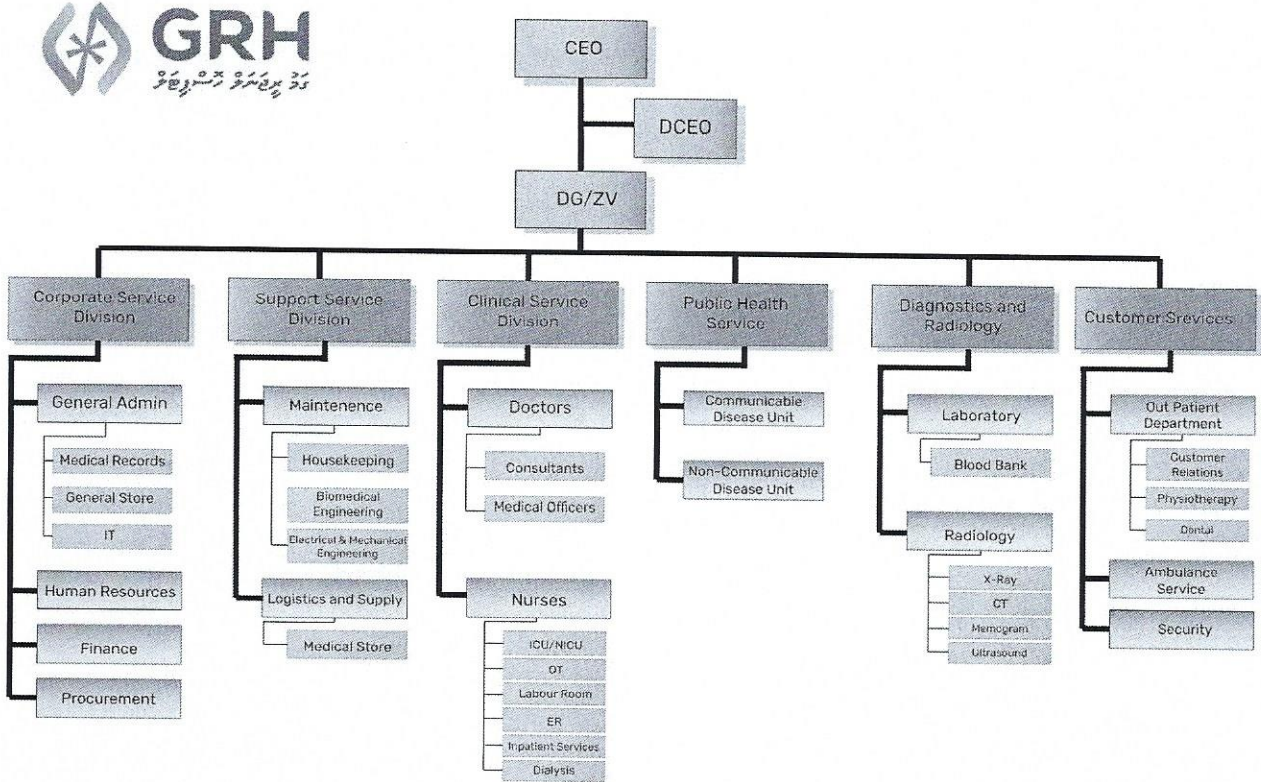
نوسن کے لیے سب سے پہلے جسم کو صحت مند بنانا ضروری ہے اور اس کے لیے سب سے پہلے جسم کو صحت مند بنانا ضروری ہے۔

نوسن کے لیے سب سے پہلے جسم کو صحت مند بنانا ضروری ہے اور اس کے لیے سب سے پہلے جسم کو صحت مند بنانا ضروری ہے۔





3. برقیہ ڈیویژن





گامو ریجنل ہسپتال کے تحت 10 قروٹوں کی شرح پر 25920 مربع فٹ کی زمین کی خریداری کے لیے درخواستیں طلب کی گئی ہیں۔ اس زمین کی تفصیلات درج ذیل ہیں:

- زمین کی تفصیلات: 25920 مربع فٹ، گامو، ضلع گجرات، پنجاب۔ اس زمین کی خریداری کے لیے درخواستیں طلب کی گئی ہیں۔
- زمین کی تفصیلات: 26224 مربع فٹ، گامو، ضلع گجرات، پنجاب۔ اس زمین کی خریداری کے لیے درخواستیں طلب کی گئی ہیں۔
- زمین کی تفصیلات: 25920 مربع فٹ، گامو، ضلع گجرات، پنجاب۔ اس زمین کی خریداری کے لیے درخواستیں طلب کی گئی ہیں۔
- زمین کی تفصیلات: 26224 مربع فٹ، گامو، ضلع گجرات، پنجاب۔ اس زمین کی خریداری کے لیے درخواستیں طلب کی گئی ہیں۔
- زمین کی تفصیلات: 25920 مربع فٹ، گامو، ضلع گجرات، پنجاب۔ اس زمین کی خریداری کے لیے درخواستیں طلب کی گئی ہیں۔
- زمین کی تفصیلات: 26224 مربع فٹ، گامو، ضلع گجرات، پنجاب۔ اس زمین کی خریداری کے لیے درخواستیں طلب کی گئی ہیں۔

5. قیمتیں

| # | قیمتیں    | رقبہ  | رقبہ  | رقبہ  | رقبہ  | رقبہ  |
|---|-----------|-------|-------|-------|-------|-------|
| 1 | 10 قروٹوں | 25920 | 25920 | 25920 | 25920 | 25920 |
| 2 | 7 قروٹوں  | 26224 | 26224 | 26224 | 26224 | 26224 |

|  |        |       |       |       |        |                                   |
|--|--------|-------|-------|-------|--------|-----------------------------------|
|  | سرکاری | 32500 | 32500 | 32500 | 10 قوت | 3<br>ایچ<br>انڈسٹری<br>قوت<br>قوت |
|--|--------|-------|-------|-------|--------|-----------------------------------|

6. سرکاری قوت کی تعمیراتی کاموں کی فہرست

1. سرکاری قوت کی تعمیراتی کاموں کی فہرست
2. قوت کی تعمیراتی کاموں کی فہرست

7. تعمیراتی کاموں کی فہرست

1. سرکاری قوت کی تعمیراتی کاموں کی فہرست
2. سرکاری قوت کی تعمیراتی کاموں کی فہرست
3. سرکاری قوت کی تعمیراتی کاموں کی فہرست
4. سرکاری قوت کی تعمیراتی کاموں کی فہرست
5. سرکاری قوت کی تعمیراتی کاموں کی فہرست
6. سرکاری قوت کی تعمیراتی کاموں کی فہرست
7. سرکاری قوت کی تعمیراتی کاموں کی فہرست
8. سرکاری قوت کی تعمیراتی کاموں کی فہرست
9. سرکاری قوت کی تعمیراتی کاموں کی فہرست
10. سرکاری قوت کی تعمیراتی کاموں کی فہرست
11. سرکاری قوت کی تعمیراتی کاموں کی فہرست
12. سرکاری قوت کی تعمیراتی کاموں کی فہرست
13. سرکاری قوت کی تعمیراتی کاموں کی فہرست
14. سرکاری قوت کی تعمیراتی کاموں کی فہرست
15. سرکاری قوت کی تعمیراتی کاموں کی فہرست
16. سرکاری قوت کی تعمیراتی کاموں کی فہرست

