



• ރަބަދު ރަސޯމުޅު

• ސަރުކާރު

2022 ވަސަރު ދަރަޅު ދަރަޅު ދަރަޅު



6620048



@Lhhospital



lh.atollhospital@health.gov.mv



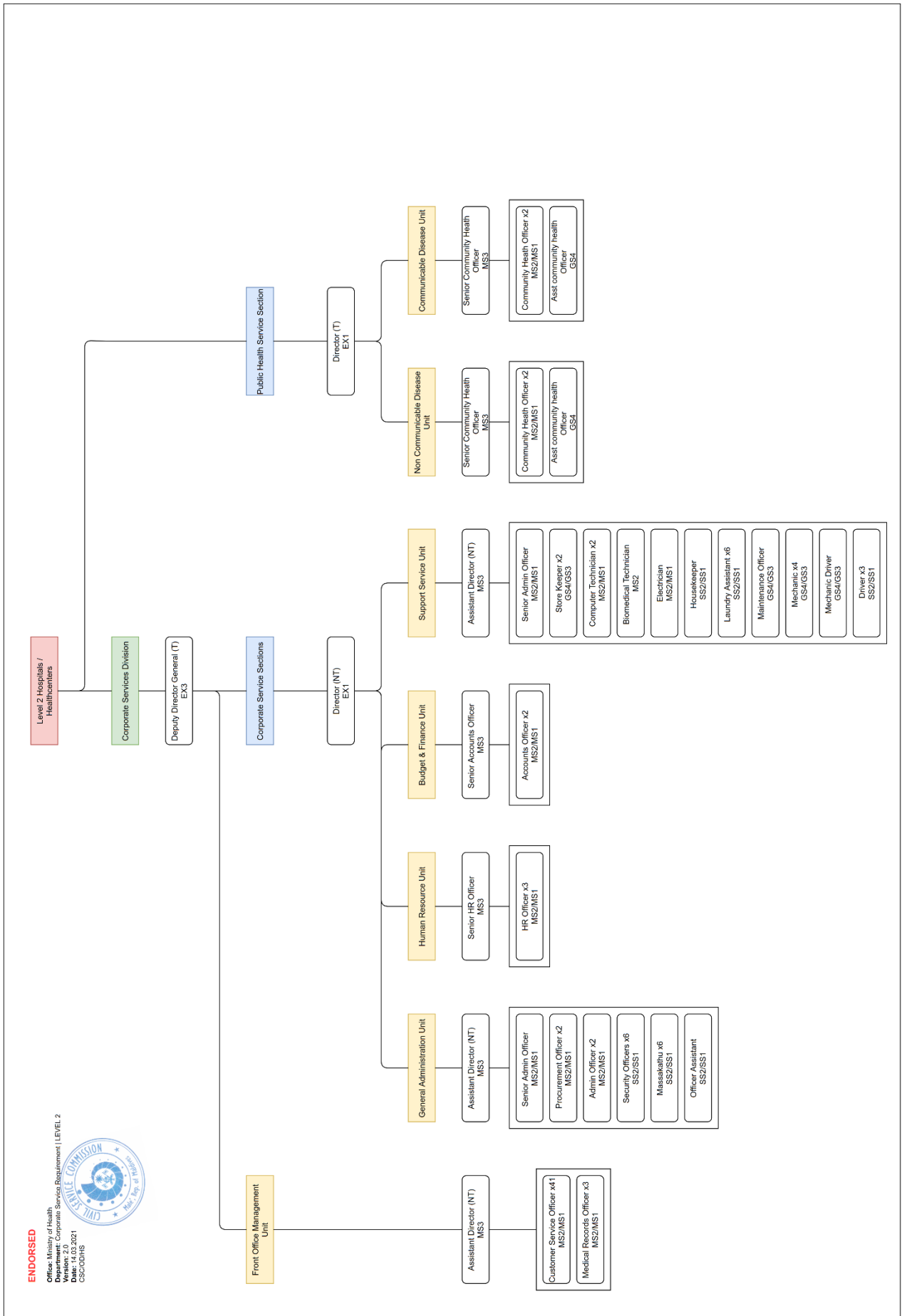
Lhaviyani Atoll Hospital - LHAH

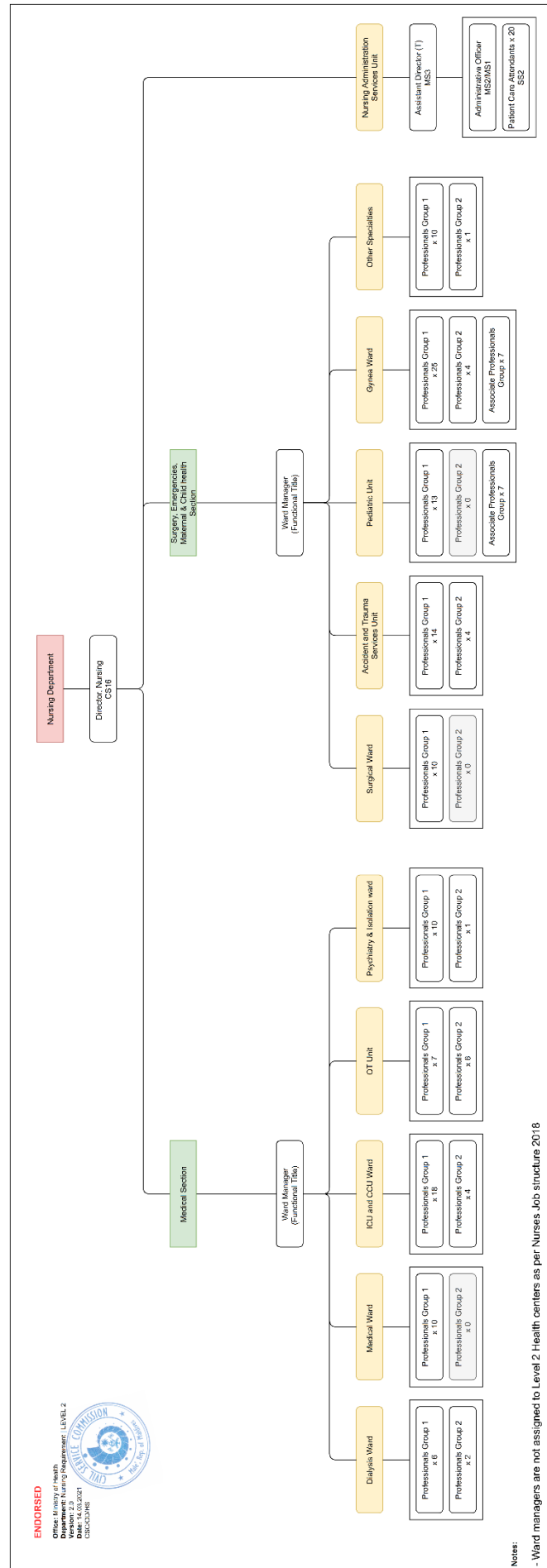


2022 ދަރަޅު ދަރަޅު ދަރަޅު



ދަރަޅު ދަރަޅު ދަރަޅު
Lhaviyani Atoll Hospital





28	26	ކަނޑުކަނޑުކަނޑުކަނޑުކަނޑު / ސ ސ ސ
9	9	ކަނޑުކަނޑުކަނޑުކަނޑުކަނޑު
1	1	ކަނޑުކަނޑުކަނޑުކަނޑުކަނޑު
1	1	ކަނޑުކަނޑުކަނޑުކަނޑުކަނޑު
2	2	ކަނޑުކަނޑުކަނޑުކަނޑުކަނޑު
2	4	ކަނޑުކަނޑުކަނޑުކަނޑުކަނޑު
1	2	ކަނޑުކަނޑުކަނޑުކަނޑުކަނޑު
8	10	ކަނޑުކަނޑުކަނޑުކަނޑުކަނޑު
4	6	ކަނޑުކަނޑުކަނޑުކަނޑުކަނޑު
0	0	ކަނޑުކަނޑުކަނޑުކަނޑުކަނޑު
1	1	ކަނޑުކަނޑުކަނޑުކަނޑުކަނޑު
1	1	ކަނޑުކަނޑުކަނޑުކަނޑުކަނޑު
1	1	ކަނޑުކަނޑުކަނޑުކަނޑުކަނޑު
2	2	ކަނޑުކަނޑުކަނޑުކަނޑުކަނޑު
2	2	ކަނޑުކަނޑުކަނޑުކަނޑުކަނޑު
1	1	ކަނޑުކަނޑުކަނޑުކަނޑުކަނޑު
2	2	ކަނޑުކަނޑުކަނޑުކަނޑުކަނޑު
1	1	ކަނޑުކަނޑުކަނޑުކަނޑުކަނޑު
7	7	ކަނޑުކަނޑުކަނޑުކަނޑުކަނޑު
1	1	ކަނޑުކަނޑުކަނޑުކަނޑުކަނޑު
2	2	ކަނޑުކަނޑުކަނޑުކަނޑުކަނޑު
4	4	ކަނޑުކަނޑުކަނޑުކަނޑުކަނޑު
6	6	ކަނޑުކަނޑުކަނޑުކަނޑުކަނޑު
6	6	ކަނޑުކަނޑުކަނޑުކަނޑުކަނޑު
4	4	ކަނޑުކަނޑުކަނޑުކަނޑުކަނޑު
2	1	ކަނޑުކަނޑުކަނޑުކަނޑުކަނޑު
1	0	ކަނޑުކަނޑުކަނޑުކަނޑުކަނޑު



ހަރަދު 3 ގެ ހަރަދު ސަފުޅާ ބަލަވާ

02 ބަލަވާ

2022 ވަނަ ހަރަދު ސަފުޅާ ގެ ސަފުޅާ ބަލަވާ ބަލަވާ ސަފުޅާ ބަލަވާ	2022 ވަނަ ހަރަދު ސަފުޅާ ބަލަވާ ބަލަވާ ސަފުޅާ ބަލަވާ	ހަރަދު
1	0	ހަރަދު ބަލަވާ

ހަރަދު ބަލަވާ ހަރަދު ސަފުޅާ ބަލަވާ (ހަރަދު ސަފުޅާ ބަލަވާ)

03 ބަލަވާ

ހަރަދު ބަލަވާ ބަލަވާ (ހަރަދު ސަފުޅާ ބަލަވާ)	ހަރަދު ބަލަވާ ބަލަވާ (ހަރަދު ސަފުޅާ ބަލަވާ)	ހަރަދު ބަލަވާ ބަލަވާ (ހަރަދު ސަފުޅާ ބަލަވާ)	ހަރަދު ބަލަވާ ބަލަވާ (ހަރަދު ސަފުޅާ ބަލަވާ)	ހަރަދު
54,870.00	49,770.00	3,768,186.46	2,394,768.12	ހަރަދު ބަލަވާ
74,700.00	70,250.00	4,428,253.83	2,917,488.13	ހަރަދު ބަލަވާ
83,084.00	73,384.00	4,879,595.01	3,312,364.11	ހަރަދު ބަލަވާ
86,628.00	33,963.00	4,076,901.44	2,663,453.42	ހަރަދު ބަލަވާ
40,460.00	30,490.00	4,290,022.47	2,792,703.32	ހަރަދު ބަލަވާ
38,645.00	28,125.00	5,162,145.20	3,705,046.63	ހަރަދު ބަލަވާ
51,590.00	43,370.00	3,999,242.08	2,660,611.48	ހަރަދު ބަލަވާ
130,469.00	99,860.00	3,834,000.90	2,531,023.20	ހަރަދު ބަލަވާ
66,745.00	53,360.00	4,605,832.22	3,126,596.40	ހަރަދު ބަލަވާ
124,930.80	99,705.00	4,338,198.40	2,880,890.05	ހަރަދު ބަލަވާ
239,859.00	227,350.00	4,265,218.38	2,908,950.44	ހަރަދު ބަލަވާ
130,249.00	114,728.00	4,854,104.10	3,416,273.61	ހަރަދު ބަލަވާ
1,122,229.80	924,355.00	52,501,700.49	35,310,168.91	ހަރަދު ބަލަވާ



<ul style="list-style-type: none"> • 2022 4 ވަނަ ބައި • 2022 5 ވަނަ ބައި • 2022 6 ވަނަ ބައި 	<p>• 2022 4 ވަނަ ބައި</p> <p>• 2022 5 ވަނަ ބައި</p> <p>• 2022 6 ވަނަ ބައި</p>
<ul style="list-style-type: none"> • 2022 4 ވަނަ ބައި • 2022 5 ވަނަ ބައި • 2022 6 ވަނަ ބައި 	<p>• 2022 4 ވަނަ ބައި</p> <p>• 2022 5 ވަނަ ބައި</p> <p>• 2022 6 ވަނަ ބައި</p>
<ul style="list-style-type: none"> • 2022 4 ވަނަ ބައި • 2022 5 ވަނަ ބައި • 2022 6 ވަނަ ބައި 	<p>• 2022 4 ވަނަ ބައި</p> <p>• 2022 5 ވަނަ ބައި</p> <p>• 2022 6 ވަނަ ބައި</p>



2022 වසර රැස්ම ප්‍රවේශ සංඛ්‍යාව සහ වැයවූ මුදල පිළිබඳව විස්තරයක්:

02 වගුව



රැස්ම ප්‍රවේශ සංඛ්‍යාව:

05 වගුව

වෛද්‍ය උපදේශකයන්					වෛද්‍ය උපදේශකයන් (වැයවූ)					වෛද්‍ය උපදේශකයන් (වැයවූ)					වෛද්‍ය උපදේශකයන් (වැයවූ)					එකතුව					
වෛද්‍ය උපදේශකයන්	වෛද්‍ය උපදේශකයන්	වෛද්‍ය උපදේශකයන්	වෛද්‍ය උපදේශකයන්	වෛද්‍ය උපදේශකයන්	වෛද්‍ය උපදේශකයන්	වෛද්‍ය උපදේශකයන්	වෛද්‍ය උපදේශකයන්	වෛද්‍ය උපදේශකයන්	වෛද්‍ය උපදේශකයන්	වෛද්‍ය උපදේශකයන්	වෛද්‍ය උපදේශකයන්	වෛද්‍ය උපදේශකයන්	වෛද්‍ය උපදේශකයන්	වෛද්‍ය උපදේශකයන්	වෛද්‍ය උපදේශකයන්	වෛද්‍ය උපදේශකයන්	වෛද්‍ය උපදේශකයන්	වෛද්‍ය උපදේශකයන්							
8	8	8	8	8																					
										12					17										7
					15					13					13										11
					9																				
					9					11					17										9
					12					9					18										11
					12					16					16										9
					12					11					19										12
					1					12					11										
8	8	8	8	0	70	0	43	0	72	84	0	13	100	33	148	0	23	106	75						



2	2	1	1	1	1
1	1	2	2	2	2
2	2	9	9	9	9
3	3	1	1	1	1
2	2	1	1	1	1
3	3	1	1	1	1
		1	1	1	1

01 15 2022 2022 15 2022 2022

2	1	1	1	1	1
	2	2	2	2	2
1	1	1	1	1	1
1	1	1	1	1	1
1	2	2	2	2	2
2	2	2	2	2	2
2	2	2	2	2	2
2	2	2	2	2	2
2	1	1	1	1	1
3	1	1	1	1	1
2	1	1	1	1	1
1	1	1	1	1	1

15 2022 2022 15 2022 2022 39

2022 2022 15 2022 2022 39

2022 2022 15 2022 2022 39

2022 2022 15 2022 2022 39

2022 2022 15 2022 2022 39

• چوڻو ۽ ڀرتو ٿيڻ وارا ريسرچ ۽ ٽيڪنيڪل سروسون

ريسرچ ۽ ٽيڪنيڪل	چوڻو ۽ ڀرتو ٿيڻ وارا	ريسرچ ۽ ٽيڪنيڪل	چوڻو ۽ ڀرتو ٿيڻ وارا
60927.00	2022 ع سروس	2760.00	2022 ع سروس
30179.82	ٽيڪنيڪل	2390.00	ٽيڪنيڪل
14978.34	ڊسڪ	4840.00	ڊسڪ
19501.47	اڻ ٿيڻ	2665.00	اڻ ٿيڻ
53212.96	ٽيڪنيڪل	6610.00	ٽيڪنيڪل
12690.16	ڊسڪ	6660.00	ڊسڪ
18863.82	ٽيڪنيڪل	4160.00	ٽيڪنيڪل
23660.85	اڻ ٿيڻ	5259.00	اڻ ٿيڻ
12774.90	ٽيڪنيڪل	6045.00	ٽيڪنيڪل
13040.55	اڻ ٿيڻ	5455.00	اڻ ٿيڻ
22445.40	ٽيڪنيڪل	7079.00	ٽيڪنيڪل
40697.22	ڊسڪ	6800.00	ڊسڪ

• ٽيڪنيڪل سروسون ۽ ٽيڪنيڪل سروسون

- 5000 ۽ ٽيڪنيڪل سروسون ۽ ٽيڪنيڪل سروسون 2 ۽ 24 ڏينهن جي اندر ٽيڪنيڪل سروسون ۽ ٽيڪنيڪل سروسون
- 5000 ۽ ٽيڪنيڪل سروسون ۽ ٽيڪنيڪل سروسون ۽ ٽيڪنيڪل سروسون ۽ ٽيڪنيڪل سروسون
- ٽيڪنيڪل سروسون ۽ ٽيڪنيڪل سروسون ۽ ٽيڪنيڪل سروسون ۽ ٽيڪنيڪل سروسون
- ٽيڪنيڪل سروسون ۽ ٽيڪنيڪل سروسون ۽ ٽيڪنيڪل سروسون ۽ ٽيڪنيڪل سروسون

• 2022 ع سروس ۽ ٽيڪنيڪل سروسون ۽ ٽيڪنيڪل سروسون ۽ ٽيڪنيڪل سروسون

- ٽيڪنيڪل سروسون ۽ ٽيڪنيڪل سروسون ۽ ٽيڪنيڪل سروسون ۽ ٽيڪنيڪل سروسون
- ٽيڪنيڪل سروسون ۽ ٽيڪنيڪل سروسون ۽ ٽيڪنيڪل سروسون ۽ ٽيڪنيڪل سروسون



ެ. ެކެރެނދޯ ެސެލެޕްމެންޓް ެކެނޯޓްރެލް
Lh. Kurendhoo Health Centre
 ެ. ެކެރެނދޯ، ެރެޕްލިކް ެމާލްދިވެހި
Lh. Kurendhoo, Republic of Maldives



ެކެނޯޓްރެލް ެކެނޯޓްރެލް

ެކެނޯޓްރެލް ެކެނޯޓްރެލް ެކެނޯޓްރެލް: 34

ެކެނޯޓްރެލް ެކެނޯޓްރެލް ެކެނޯޓްރެލް ެކެނޯޓްރެލް ެކެނޯޓްރެލް ެކެނޯޓްރެލް

ެކެނޯޓްރެލް: 1

ެކެނޯޓްރެލް ެކެނޯޓްރެލް	ެކެނޯޓްރެލް ެކެނޯޓްރެލް	ެކެނޯޓްރެލް ެކެނޯޓްރެލް	ެކެނޯޓްރެލް ެކެނޯޓްރެލް	ެކެނޯޓްރެލް ެކެނޯޓްރެލް	ެކެނޯޓްރެލް ެކެނޯޓްރެލް
1	0	0	1	ެކެނޯޓްރެލް ެކެނޯޓްރެލް ެކެނޯޓްރެލް	1
1	0	0	0	ެކެނޯޓްރެލް ެކެނޯޓްރެލް ެކެނޯޓްރެލް	2
1	0	0	1	ެކެނޯޓްރެލް ެކެނޯޓްރެލް ެކެނޯޓްރެލް	3
2	0	0	2	ެކެނޯޓްރެލް ެކެނޯޓްރެލް ެކެނޯޓްރެލް	4
1	0	0	1	ެކެނޯޓްރެލް ެކެނޯޓްރެލް ެކެނޯޓްރެލް	5
4	0	0	4	ެކެނޯޓްރެލް ެކެނޯޓްރެލް ެކެނޯޓްރެލް	6
1	0	0	1	ެކެނޯޓްރެލް ެކެނޯޓްރެލް ެކެނޯޓްރެލް	7
1	0	0	1	ެކެނޯޓްރެލް ެކެނޯޓްރެލް ެކެނޯޓްރެލް	8
2	0	0	2	ެކެނޯޓްރެލް ެކެނޯޓްރެލް ެކެނޯޓްރެލް	9
3	0	0	3	ެކެނޯޓްރެލް ެކެނޯޓްރެލް ެކެނޯޓްރެލް	10
2	0	0	2	ެކެނޯޓްރެލް ެކެނޯޓްރެލް ެކެނޯޓްރެލް	11
2	0	0	2	ެކެނޯޓްރެލް ެކެނޯޓްރެލް ެކެނޯޓްރެލް	12
2	0	0	2	ެކެނޯޓްރެލް ެކެނޯޓްރެލް ެކެނޯޓްރެލް	13
1	0	0	2	ެކެނޯޓްރެލް ެކެނޯޓްރެލް ެކެނޯޓްރެލް	14
1	0	0	1	ެކެނޯޓްރެލް ެކެނޯޓްރެލް ެކެނޯޓްރެލް	15
9	0	0	9	ެކެނޯޓްރެލް ެކެނޯޓްރެލް ެކެނޯޓްރެލް	16
34	0	0	34	ެކެނޯޓްރެލް ެކެނޯޓްރެލް	

ެކެނޯޓްރެލް ެކެނޯޓްރެލް ެކެނޯޓްރެލް ެކެނޯޓްރެލް ެކެނޯޓްރެލް ެކެނޯޓްރެލް

ެކެނޯޓްރެލް ެކެނޯޓްރެލް، ެކެނޯޓްރެލް، ެކެނޯޓްރެލް ެކެނޯޓްރެލް ެކެނޯޓްރެލް



ޅ. ޤައުމީ ސިއްޔާރާތް ސިޓީ ޕްރޮޖެކްޓް
Lh. Kurendhoo Health Centre
 ޅ. ޤައުމީ ސިއްޔާރާތް، ޕްރޮޖެކްޓް ޕްރޮގްރާމް
Lh. Kurendhoo, Republic of Maldives



ޖަލްސާ ޕްރޮގްރާމް ޕްރިސި ސަލާމަތް

2. ޖަލްސާ:

2022 ޖަލްސާ	
130365-80	ޕްރޮގްރާމް ޕްރިސި ސަލާމަތް

3 (ސ) ޖަލްސާ:

2022 ޖަލްސާ	
6087231-69	ޖަލްސާ ޕްރޮގްރާމް ޕްރިސި ސަލާމަތް
493711-17	ޕްރޮގްރާމް ޕްރިސި ސަލާމަތް

4. ޖަލްސާ:

2022	ސ. ޕްރޮގްރާމް ޕްރިސި ސަލާމަތް ޕްރިސި ސަލާމަތް ޕްރޮގްރާމް ޕްރިސި ސަލާމަތް:
21410-00	* ޕްރޮގްރާމް ޕްރިސި ސަލާމަތް ޕްރިސި ސަލާމަތް
3280-00	* ޕްރޮގްރާމް ޕްރިސި ސަލާމަތް ޕްރިސި ސަލާމަތް
18270-00	* ޕްރޮގްރާމް ޕްރިސި ސަލާމަތް ޕްރިސި ސަލާމަތް
2650-00	* ޕްރޮގްރާމް ޕްރިސި ސަލާމަތް ޕްރިސި ސަލާމަތް
8050-00	* ޕްރޮގްރާމް ޕްރިސި ސަލާމަތް ޕްރިސި ސަލާމަތް
850-00	* ޕްރޮގްރާމް ޕްރިސި ސަލާމަތް ޕްރިސި ސަލާމަތް
13300-00	* ޕްރޮގްރާމް ޕްރިސި ސަލާމަތް ޕްރިސި ސަލާމަތް
-	* ޕްރޮގްރާމް ޕްރިސި ސަލާމަތް ޕްރިސި ސަލާމަތް
62725-80	* ޕްރޮގްރާމް ޕްރިސި ސަލާމަތް ޕްރިސި ސަލާމަތް
130365-80	ޖަލްސާ



ޅ. ޤައުމީ ސިއްޔާރާތް ސެކްޓަރު

Lh. Kurendhoo Health Centre

ޅ. ޤައުމީ ސިއްޔާރާތް ސެކްޓަރު

Lh. Kurendhoo, Republic of Maldives



ދިވެހިސަރުކާރުގެ ގެޒެޓް ގައި ބަޔާންކުރި ގޮތުގައި
LH. OLUVELIFUSHI HEALTH CENTER

ދިވެހިސަރުކާރުގެ ގެޒެޓް ގައި ބަޔާންކުރި ގޮތުގައި

2022

Dr. Ishu (Medical Officer)

Dr.Jafar Khan (Medical Officer)

Dr. Ishu is a Medical Officer with 03 years of experience. She is currently working at the Health Centre, Lhokluang, Malé. She has been working since 12.05.2022 to 04.06.2022. She is a registered medical officer with the Maldives Medical Council.



Dr Ishu
Medical Officer

Registered Nurses



Divya Davis (Registered Nurse)



(Registered Nurse)

Divya Davis is a Registered Nurse with 02 years of experience. She is currently working at the Health Centre, Lhokluang, Malé. She has been working since 04.06.2022 to 05.10.2022. She is a registered nurse with the Maldives Nursing Council. She has also worked from 11.15.2022 to 09.09.2022 and 16.02.2022 to 22.02.2022.

2022 25 7 16 18

2022 24 7 16 18

2022 24 7 16 18

1. 2022 24 7 16 18

2022 24 7 16 18



2. 2022 24 7 16 18

2022 24 7 16 18

