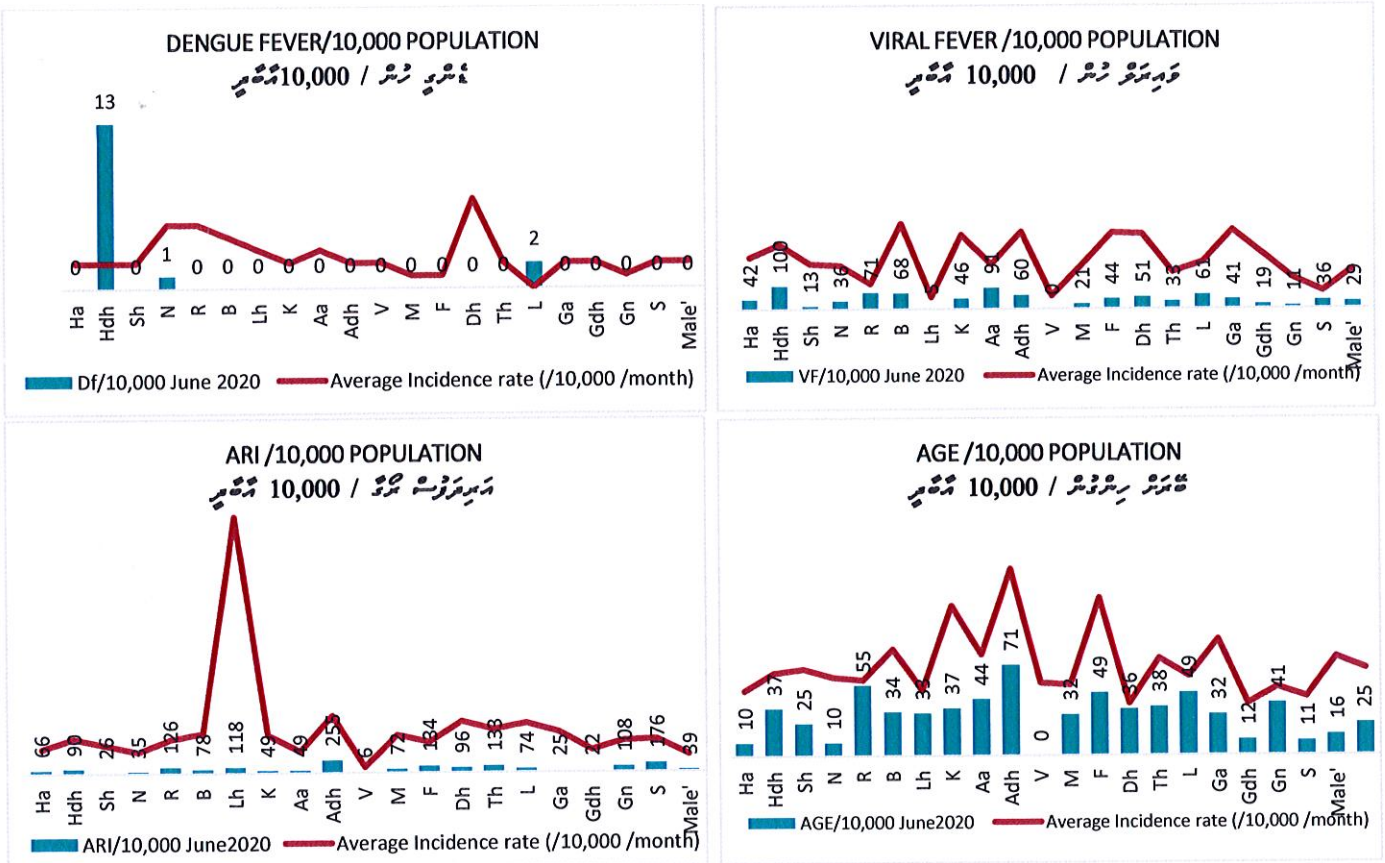


Monthly Communicable Disease Report

June 2020

Figure 1: Case Counts/10,000 population of the 4 Major Communicable Diseases and their average incidence (per 10,000 population) by Atolls – June 2020

අප්‍රේල් 2020 දී 4 විශේෂ කොමියුනිකේබල් රෝගවල සංඛ්‍යාව සහ ඒවායේ සාමාන්‍ය සිද්ධි වේගය (10,000 ජනගහණයකට) අතරින් විශේෂ වශයෙන් සිදු වූ රෝගවල ගණන සහ ඒවායේ සාමාන්‍ය සිද්ධි වේගය (10,000 ජනගහණයකට) 2020 ජූනි මාසයේදී



Number of cases of the diseases in proportion to every 10000 population.

The average incidence rate, that is the number of new cases reported by atolls in the same month of the previous year's, in proportion to every 10,000 populations.

Average incidence rate is calculated, (Average incidence = Average of new cases per month of previous year's / Population of the atolls x 10,000)

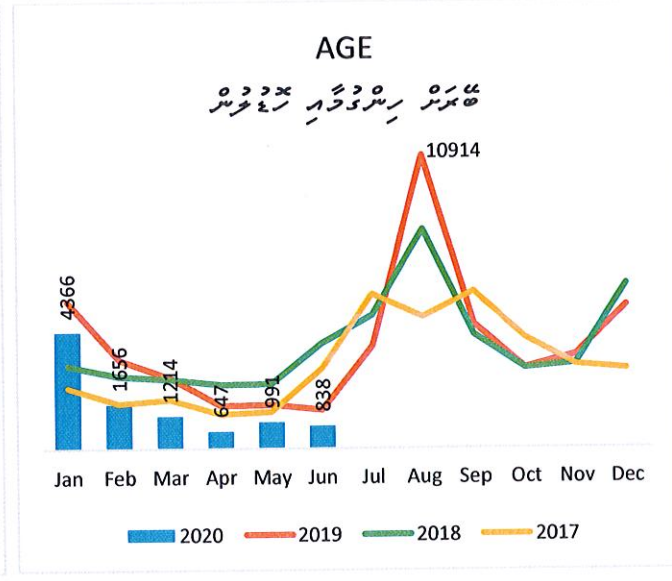
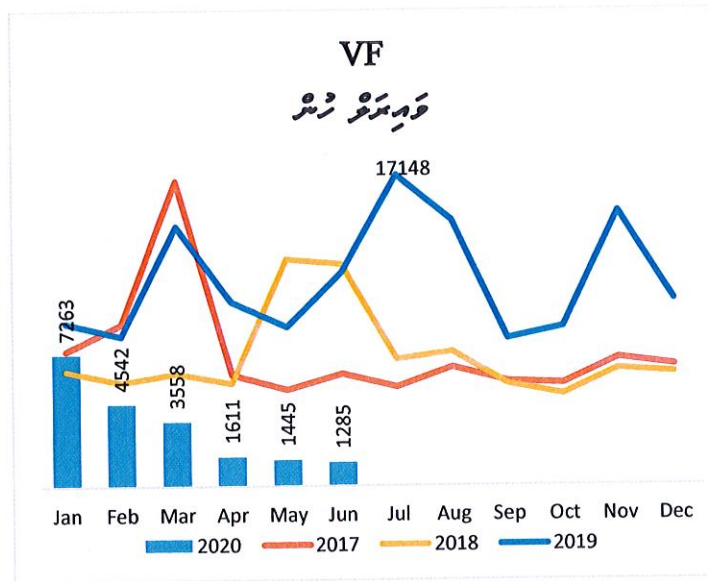
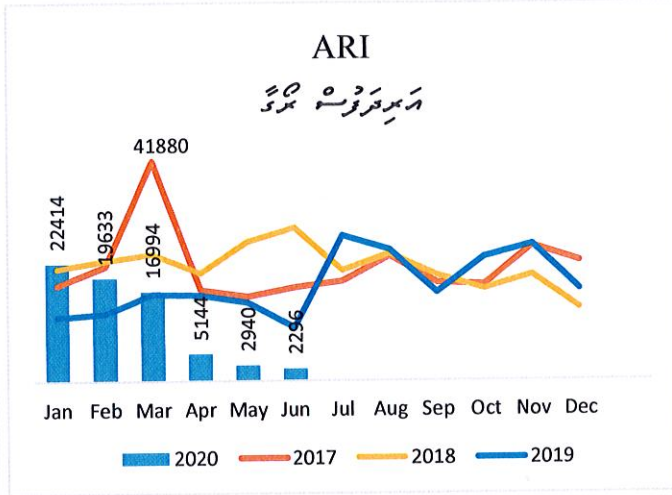
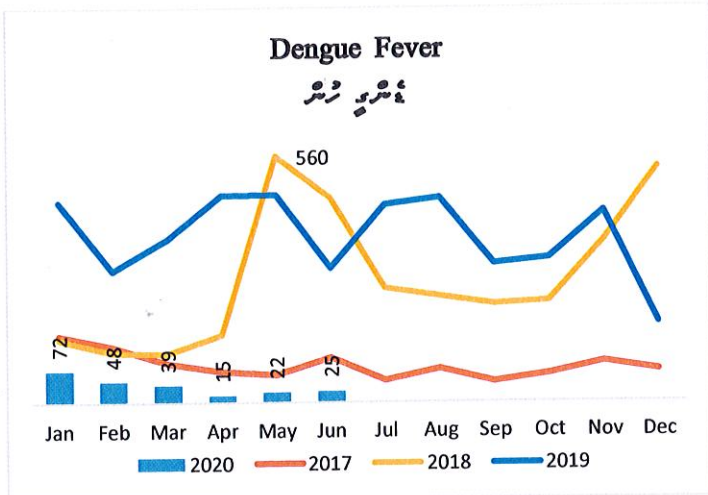
සෑම 10000 ජනගහණයකට වුවද රෝගවල සංඛ්‍යාව

"ආසන්න වශයෙන් සමාන" අවස්ථාවේදී, "ආසන්න වශයෙන් සමාන" අවස්ථාවේදී, සෑම 10000 ජනගහණයකට වුවද රෝගවල සංඛ්‍යාව ආසන්න වශයෙන් සමාන වේ. (ආසන්න වශයෙන් සමාන අවස්ථාවේදී = සෑම 10000 ජනගහණයකට වුවද රෝගවල සංඛ්‍යාව ආසන්න වශයෙන් සමාන වේ.)

ආසන්න වශයෙන් සමාන අවස්ථාවේදී = සෑම 10000 ජනගහණයකට වුවද රෝගවල සංඛ්‍යාව ආසන්න වශයෙන් සමාන වේ.



Figure 2: Trends of the 4 Major Common Communicable Disease by Month – 2017 - 2020
 ބަލިތަކުގެ 4 އަވަހާރަވާ ބަލިތަކުގެ ގޮތުގައި 2017 - 2020 ވަނަ އަހަރު



• ޕްރޮޓެކްޓަރިއުލް ގަވާއިދު ދިނުމަށް ލިޔެފައިވާ ގޮތުން ޕްރޮޓެކްޓަރިއުލް ގަވާއިދު ތަނަވަން ވާނެ ކަން ސަލާމަތް ހަމަޖެއްސުމަށް ވަރަށް ބޭނުންވަނީ.

• ޕްރޮޓެކްޓަރިއުލް ގަވާއިދު ދިނުމަށް ލިޔެފައިވާ ގޮތުން ޕްރޮޓެކްޓަރިއުލް ގަވާއިދު ތަނަވަން ވާނެ ކަން ސަލާމަތް ހަމަޖެއްސުމަށް ވަރަށް ބޭނުންވަނީ.



ދިވެހިރާއްޖޭގެ ސަރުކާރުގެ ގެޒެޓްގައި ޖަވާބު ދެއްވާ ލިޔުންތެރި

ފޯން: +960 3014484 ީމެއިލް: hpa@health.gov.mv ފޯން: +960 3014494

ވޭބްސައިޓް: www.hpa.gov.mv