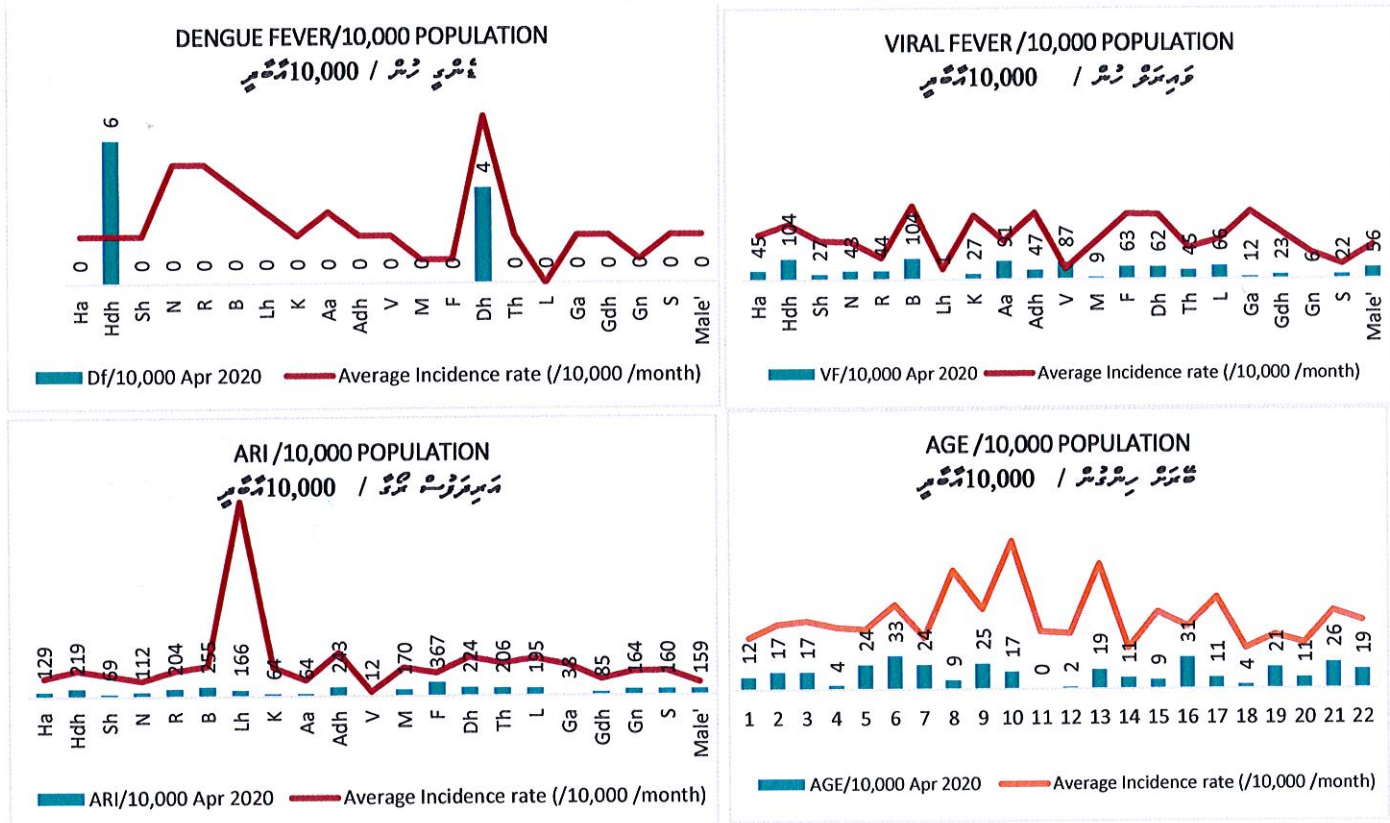


Monthly Communicable Disease Report

April 2020

Figure 1 : Case Counts/10,000 population of the 4 Major Communicable Diseases and their average Incidence (per 10,000 population) by Atolls – March 2020

අනුමතවන ලද 4 ප්‍රධාන සන්නිවේදන රෝගවල අවස්ථා සංඛ්‍යා සහ ඒවායේ සාමාන්‍ය සිදුවීමේ අනුපාතය (එක් මාසයකට 10,000 ජනසංඛ්‍යාවට) මාර්ච් 2020 අවස්ථාවේ



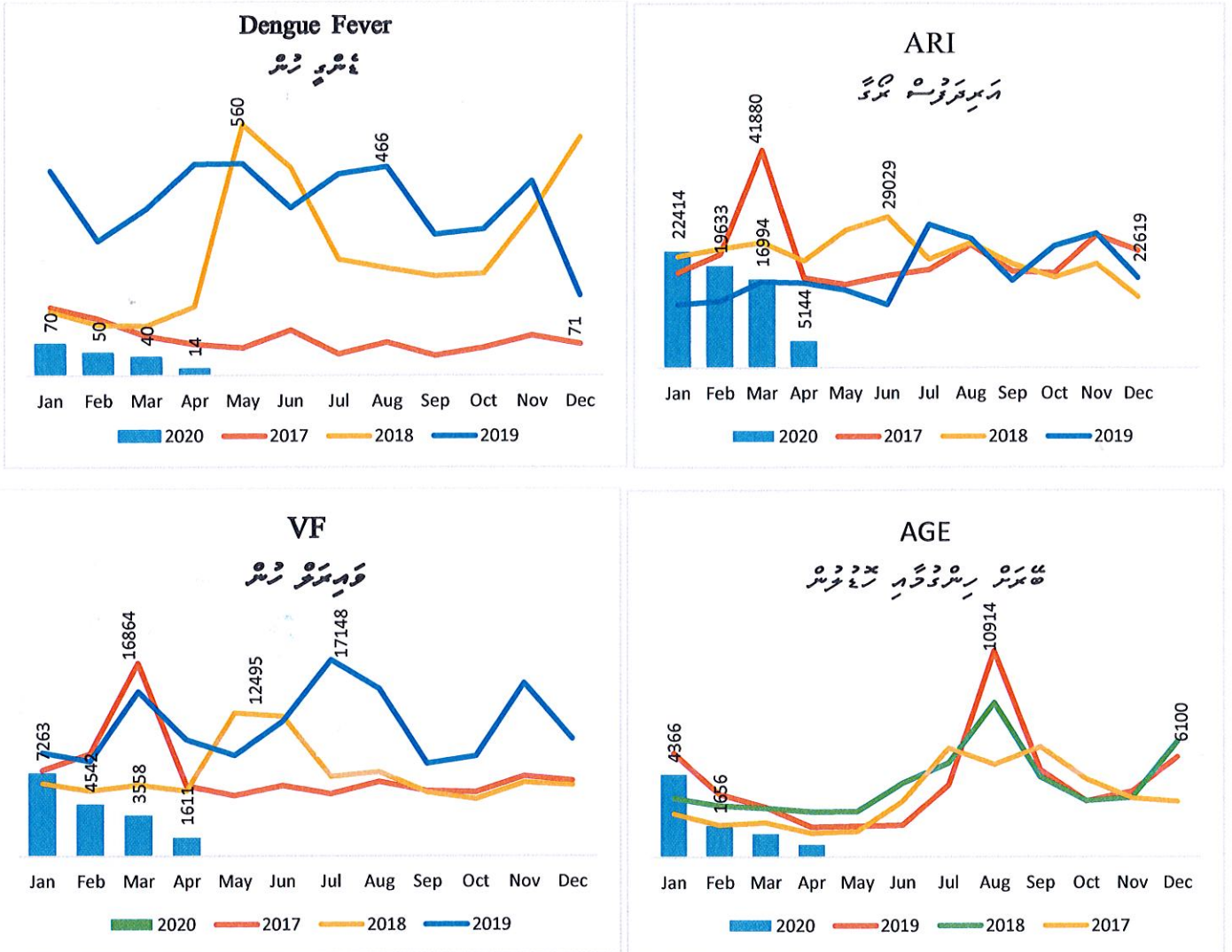
■ Number of cases of the diseases in proportion to every 10000 population.
■ The average incidence rate, that is the number of new cases reported by atolls in the same month of the previous year's, in proportion to every 10,000 populations.

Average incidence rate is calculated, (Average incidence = Average of new cases per month of previous year's / Population of the atolls x 10,000)

අනුමතවන ලද රෝගවල අවස්ථා සංඛ්‍යාව 10000 ජනසංඛ්‍යාවට සාපේක්ෂවය. ■
 "අනුමතවන ලද රෝගවල සාමාන්‍ය සිදුවීමේ අනුපාතය", එනම්, පෙර වසරේ එකම මාසයේ වාර්තා කළ නව රෝගවල සාමාන්‍ය අගයය (අනුමතවන ලද රෝගවල සාමාන්‍ය අගයය / මහලයාගේ ජනසංඛ්‍යාව x 10,000) ■



Figure 2: Trends of the 4 Major Common Communicable Disease by Month – 2017 - 2020
 4 مەھسۇس ئۆزگىرىدىغان كۆپچىلىك كۆپەيتكىچى كىرىمىنىڭ ئۆزگىرىش تەندىسى - 2017 يىلىدىن 2020 يىلىغىچە



• ھۆججەت 2: 2017-2020 يىلىدىكى 4 مەھسۇس ئۆزگىرىدىغان كۆپچىلىك كۆپەيتكىچى كىرىمنىڭ ئۆزگىرىش تەندىسى. ھۆججەتتە كۆرسىتىلگەنلىكىدەك، 2020 يىلىدىكى ھۆججەت 2 نىڭ 4 مەھسۇس ئۆزگىرىدىغان كۆپچىلىك كۆپەيتكىچى كىرىمنىڭ ئۆزگىرىش تەندىسى 2017-2019 يىلىدىكى ھۆججەت 2 نىڭ 4 مەھسۇس ئۆزگىرىدىغان كۆپچىلىك كۆپەيتكىچى كىرىمنىڭ ئۆزگىرىش تەندىسىدىن ئېشىپ كەتتى.

• ھۆججەت 2 نىڭ 4 مەھسۇس ئۆزگىرىدىغان كۆپچىلىك كۆپەيتكىچى كىرىمنىڭ ئۆزگىرىش تەندىسى 2020 يىلىدىكى ھۆججەت 2 نىڭ 4 مەھسۇس ئۆزگىرىدىغان كۆپچىلىك كۆپەيتكىچى كىرىمنىڭ ئۆزگىرىش تەندىسىدىن ئېشىپ كەتتى.

